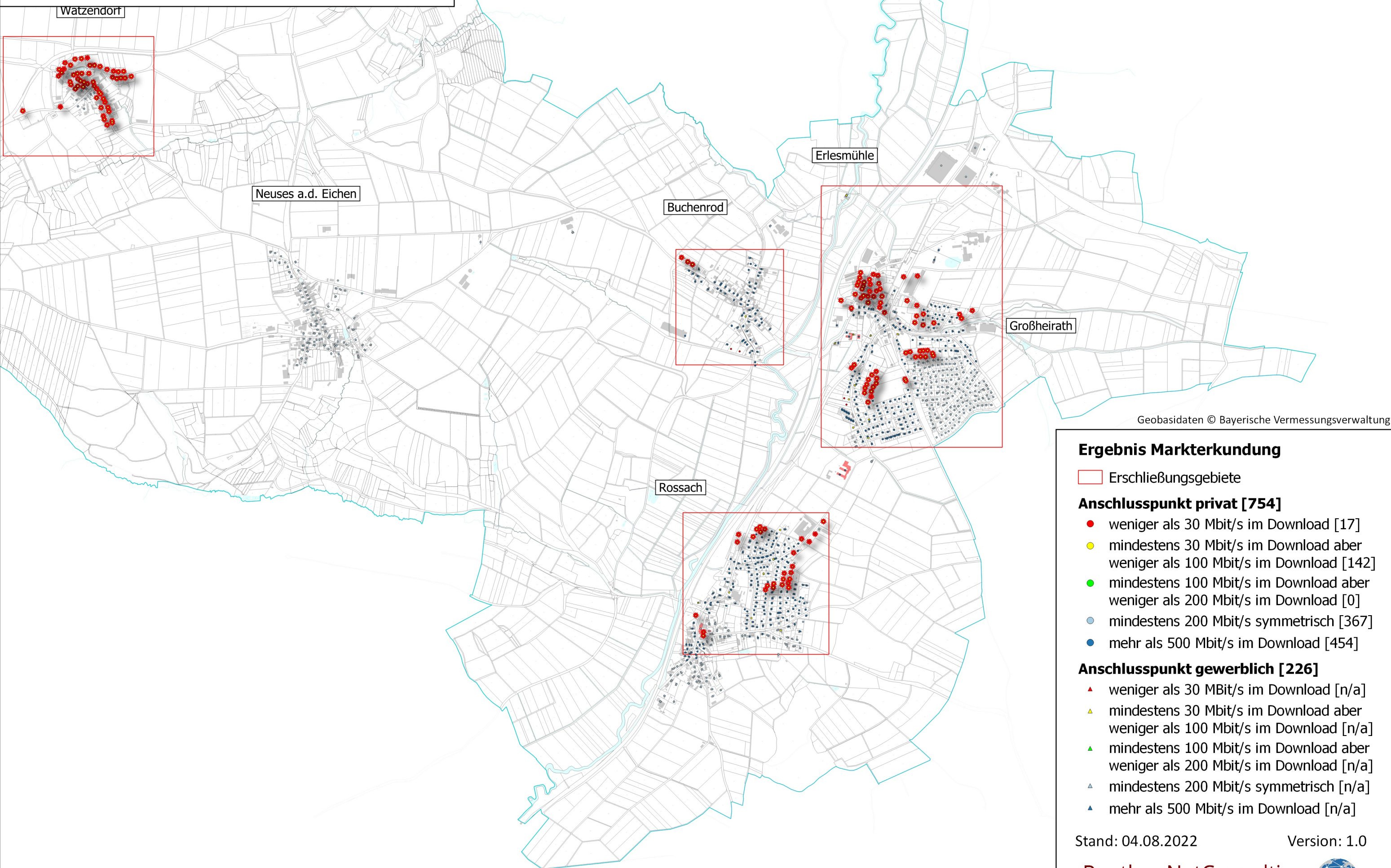


Gemeinde Großheirath BayGibitR-1 EME mit EG Vorschlag



Ergebnis Markterkundung

□ Erschließungsgebiete


Anschlusspunkt privat [754]

- weniger als 30 Mbit/s im Download [17]
- mindestens 30 Mbit/s im Download aber weniger als 100 Mbit/s im Download [142]
- mindestens 100 Mbit/s im Download aber weniger als 200 Mbit/s im Download [0]
- mindestens 200 Mbit/s symmetrisch [367]
- mehr als 500 Mbit/s im Download [454]

Anschlusspunkt gewerblich [226]

- ▲ weniger als 30 Mbit/s im Download [n/a]
- ▲ mindestens 30 Mbit/s im Download aber weniger als 100 Mbit/s im Download [n/a]
- ▲ mindestens 100 Mbit/s im Download aber weniger als 200 Mbit/s im Download [n/a]
- ▲ mindestens 200 Mbit/s symmetrisch [n/a]
- ▲ mehr als 500 Mbit/s im Download [n/a]

Stand: 04.08.2022 Version: 1.0

Reuther NetConsulting 
Glasfaser - Internet - Digitalisierung - Sicherheit

