

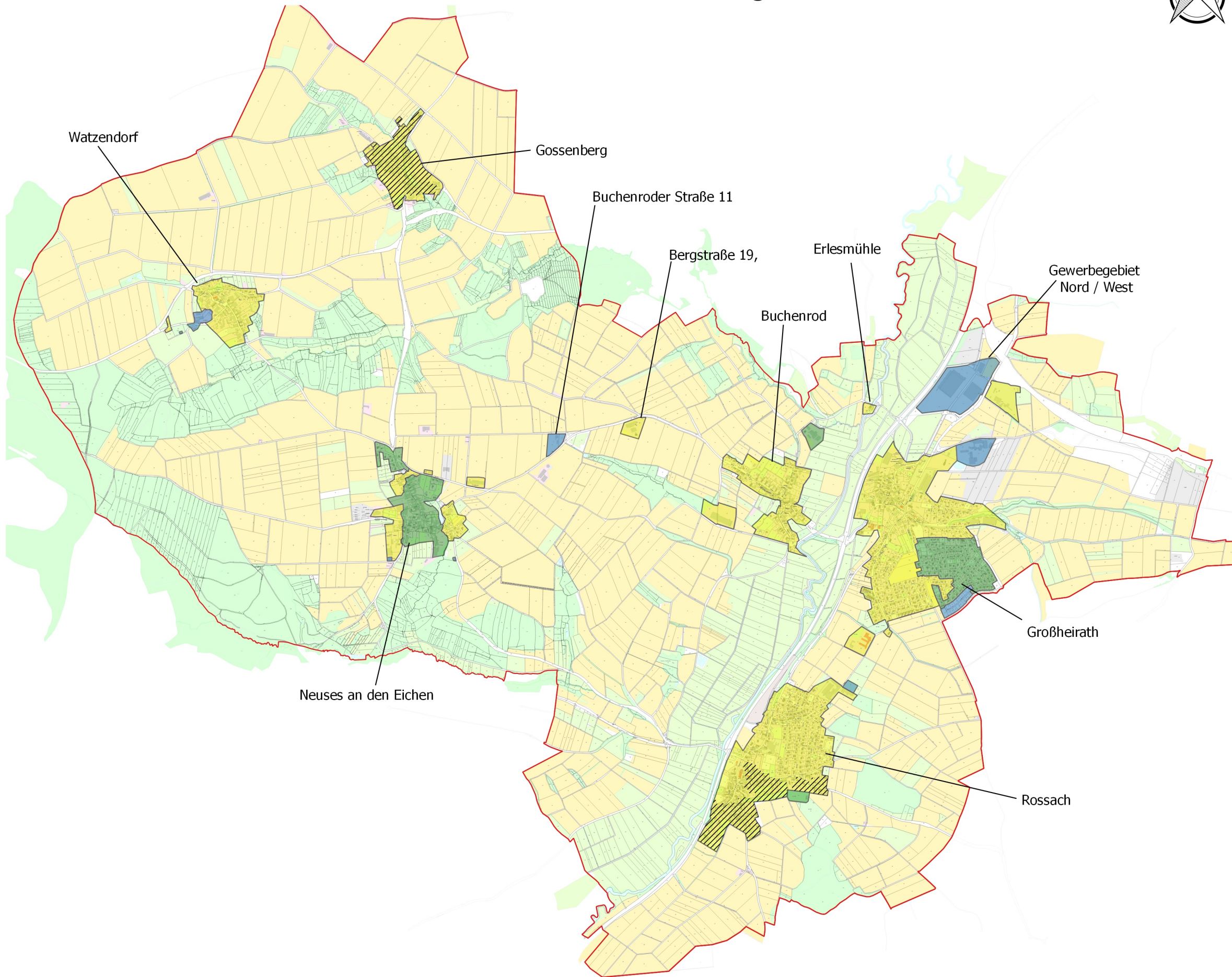
Breitband Gemeinde Großheirath

Technische IST-Erfassung



Legende

- Erschließungsgebiet 1V
- Technische_IST-Erfassung**
- 0-15 MBit/s / 1 MBit/s
- 16-29 MBit/s / 1 MBit/s
- >=30 MBit/s / 2 MBit/s
- vorläufiges_Erschließungsgebiet_ME_BY-2



Quellen:

Breitbandatlas des Bundesministerium für Verkehr und digitale Infrastruktur (Geoinformation © Bundesamt für Kartographie und Geodäsie (www.bkg.bund.de) / © Bundesministerium für Verkehr und Digitale Infrastruktur / © TÜV Rheinland)

1. Erschließungsgebiet Bayerischen Förderverfahren

Reuther NetConsulting
 Glasfaser - Internet - Digitalisierung - Sicherheit



Planung: Reuther NetConsulting
 Am Korbühl 46
 96231 Bad Staffelstein
 Tel.: +49 (0) 9573 / 23 990 - 0
 Fax: +49 (0) 9573 / 23 990 - 19
 eMail: info@r-nc.de
 Web: www.r-nc.de

Auftraggeber: Gemeinde Großheirath
 Schulstraße 34
 96269 Großheirath

	Datum:	Name:
Geplant:	23.11.2017	V. Großspietsch
Gezeichnet:	23.11.2017	V. Großspietsch
Geprüft:	23.11.2017	S. Dillinger

Inhalt / Bezeichnung: Breitband Gemeinde Großheirath
 Technische IST-Erfassung

Status: Freigabe **Version:** v1.0

Maßstab: (A3) 1:25.000 **Blatt:** 1 von 1

